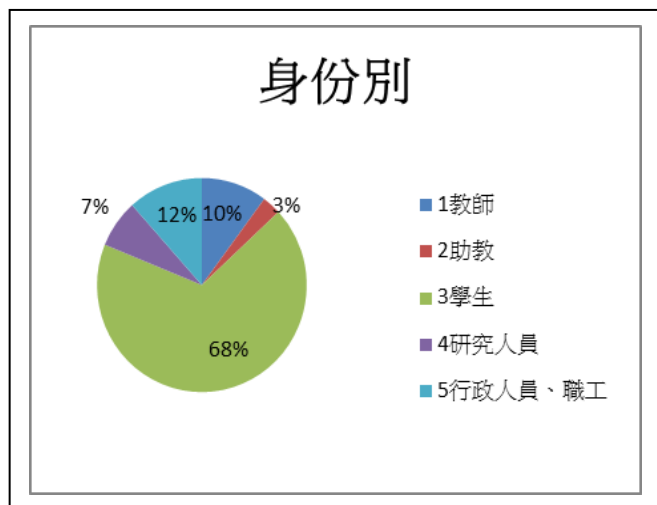


106 年聯教館地下 1 樓經營廠商滿意度問卷調查分析

問卷日期：106 年 12 月 12 日至 106 年 12 月 15 日

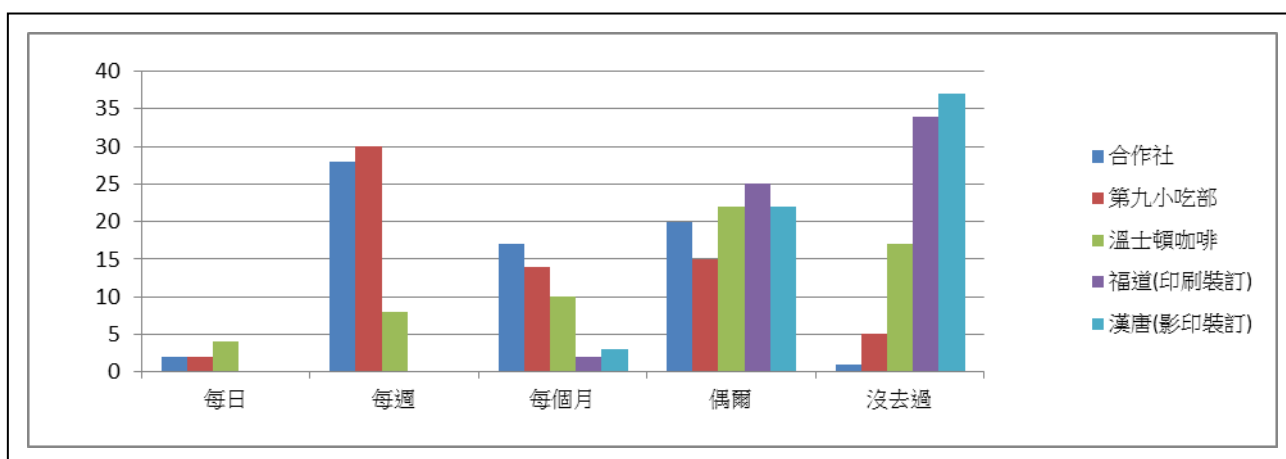
問卷人數：69 人

身份別	人數	百分比
1 教師	7	10.1%
2 助教	2	2.9%
3 學生	47	68.1%
4 研究人員	5	7.2%
5 行政人員、職工	8	11.6%
小計	69	100.0%



平均多久消費	每日	每週	每個月	偶爾	沒去過	選項小計
合作社	2	28	17	20	1	68
第九小吃部	2	30	14	15	5	66
溫士頓咖啡	4	8	10	22	17	61
福道(印刷裝訂)	0	0	2	25	34	61
漢唐(影印裝訂)	0	0	3	22	37	62

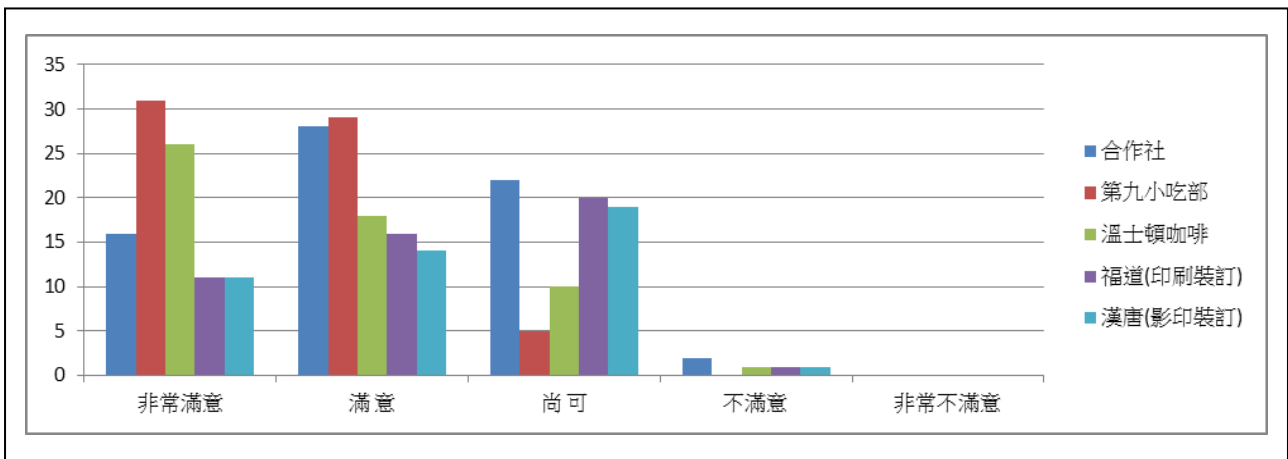
沒去過%
1.5%
7.6%
27.9%
55.7%
59.7%



(接下頁)

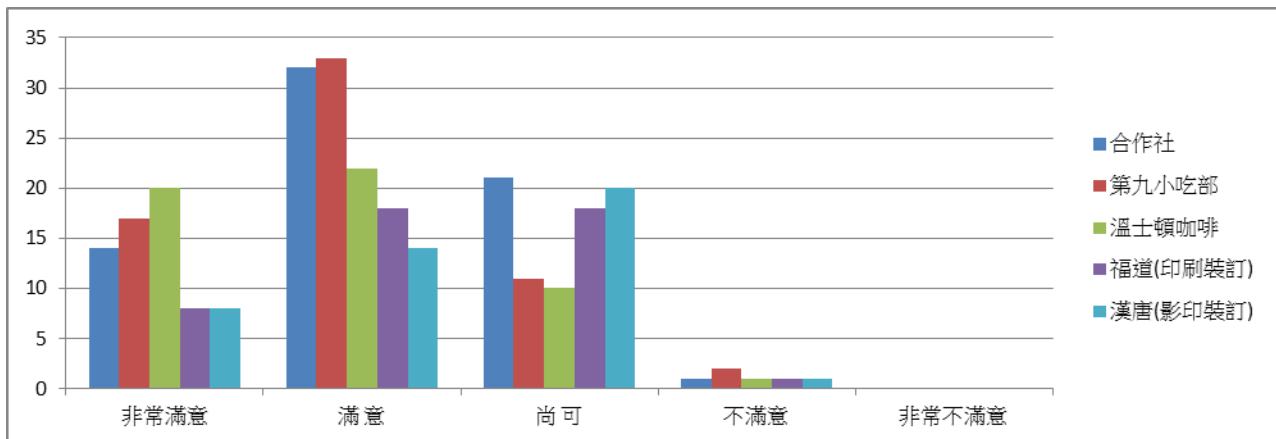
一、人員服務態度

廠商	滿意程度					選項小計	滿意+非常滿意 %	不滿意+非常不滿意 %
	非常滿意	滿意	尚可	不滿意	非常不滿意			
合作社	16	28	22	2	0	68	64.7%	2.9%
第九小吃部	31	29	5	0	0	65	92.3%	0.0%
溫士頓咖啡	26	18	10	1	0	55	80.0%	1.8%
福道(印刷裝訂)	11	16	20	1	0	48	56.3%	2.1%
漢唐(影印裝訂)	11	14	19	1	0	45	55.6%	2.2%



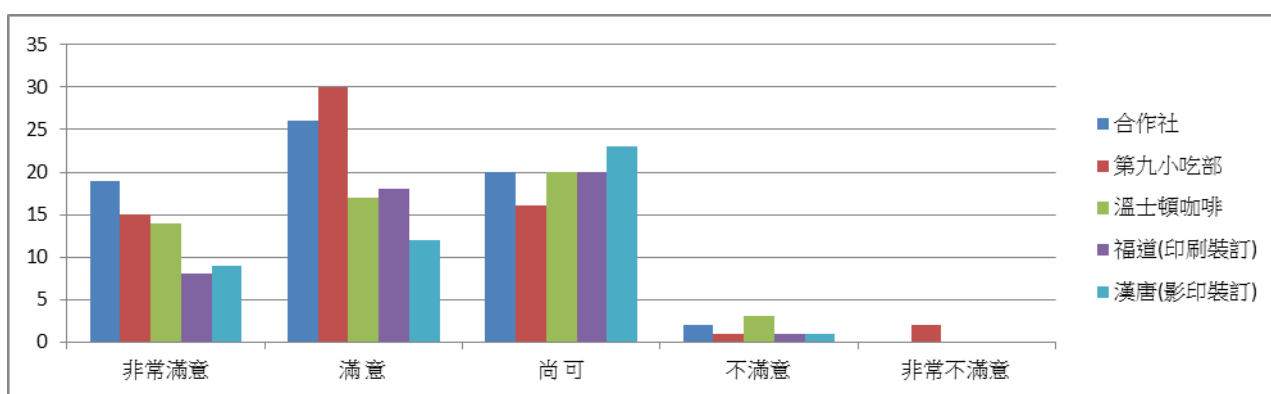
二、餐飲或商品品質

廠商	滿意程度					選項小計	滿意+非常滿意 %	不滿意+非常不滿意 %
	非常滿意	滿意	尚可	不滿意	非常不滿意			
合作社	14	32	21	1	0	68	67.6%	1.5%
第九小吃部	17	33	11	2	0	63	79.4%	3.2%
溫士頓咖啡	20	22	10	1	0	53	79.2%	1.9%
福道(印刷裝訂)	8	18	18	1	0	45	57.8%	2.2%
漢唐(影印裝訂)	8	14	20	1	0	43	51.2%	2.3%



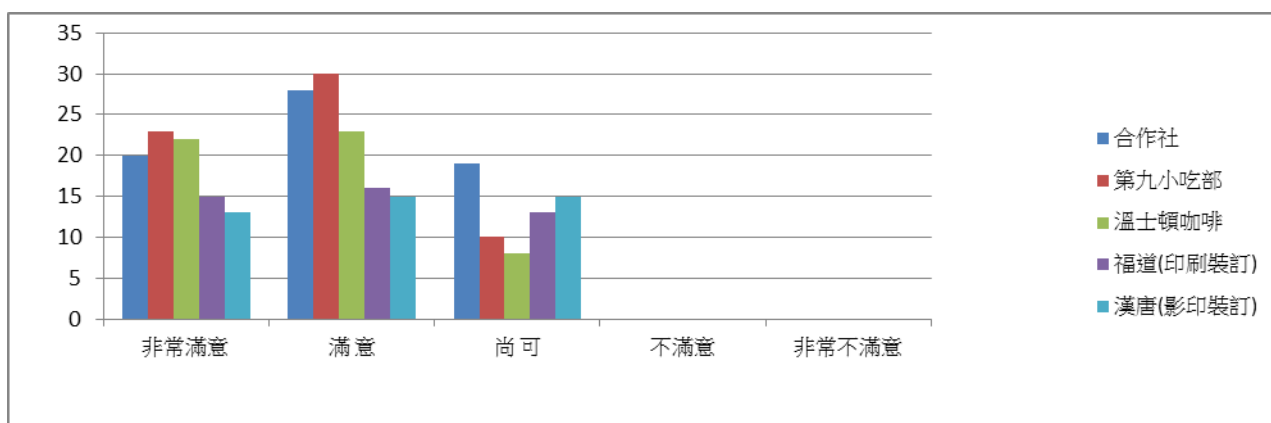
三、餐飲或商品價格

廠商	滿意程度					選項小計	滿意+非常滿意 %	不滿意+非常不滿意 %
	非常滿意	滿意	尚可	不滿意	非常不滿意			
合作社	19	26	20	2	0	67	67.2%	3.0%
第九小吃部	15	30	16	1	2	64	70.3%	4.7%
溫士頓咖啡	14	17	20	3	0	54	57.4%	5.6%
福道(印刷裝訂)	8	18	20	1	0	47	55.3%	2.1%
漢唐(影印裝訂)	9	12	23	1	0	45	46.7%	2.2%



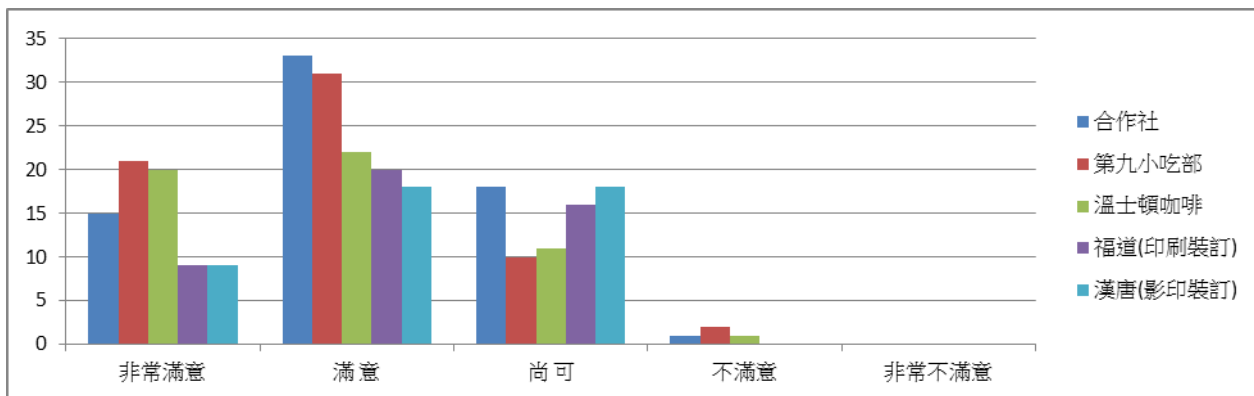
四、環境衛生

廠商	滿意程度					選項小計	滿意+非常滿意 %	不滿意+非常不滿意 %
	非常滿意	滿意	尚可	不滿意	非常不滿意			
合作社	20	28	19	0	0	67	71.6%	0.0%
第九小吃部	23	30	10	0	0	63	84.1%	0.0%
溫士頓咖啡	22	23	8	0	0	53	84.9%	0.0%
福道(印刷裝訂)	15	16	13	0	0	44	70.5%	0.0%
漢唐(影印裝訂)	13	15	15	0	0	43	65.1%	0.0%



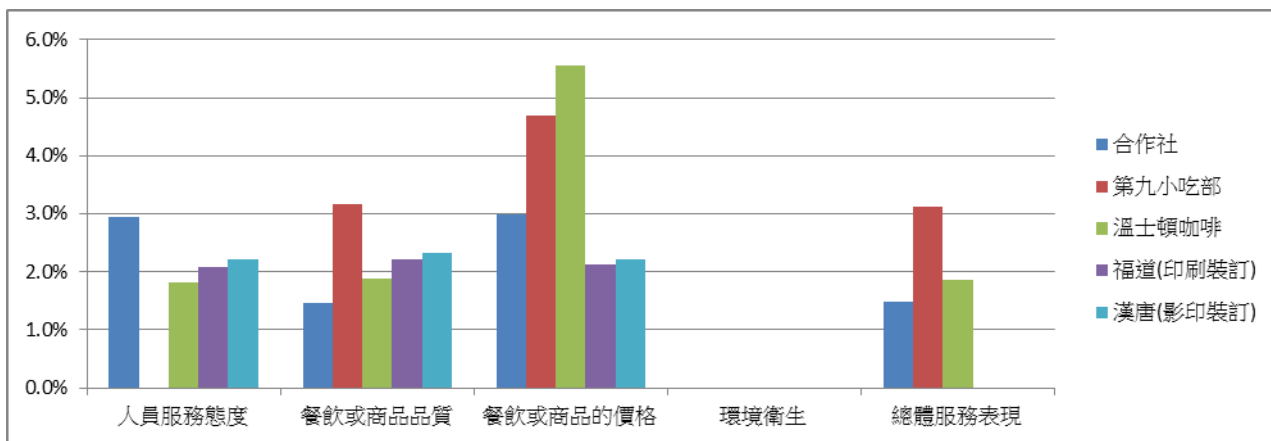
五、總體服務表現

廠商	滿意程度					選項小計	滿意+非常滿意 %	不滿意+非常不滿意 %
	非常滿意	滿意	尚可	不滿意	非常不滿意			
合作社	15	33	18	1	0	67	71.6%	1.5%
第九小吃部	21	31	10	2	0	64	81.3%	3.1%
溫士頓咖啡	20	22	11	1	0	54	77.8%	1.9%
福道(印刷裝訂)	9	20	16	0	0	45	64.4%	0.0%
漢唐(影印裝訂)	9	18	18	0	0	45	60.0%	0.0%



六、各家廠商「不滿意度+非常不滿意」表現

廠商	問卷問題	人員服務態度%(筆)	餐飲或商品品質%(筆)	餐飲或商品價格%(筆)	環境衛生%(筆)	總體服務表現%(筆)	平均%
合作社		2.9% (2)	1.5% (1)	3.0% (2)	0.0% (0)	1.5% (1)	1.8%
第九小吃部		0.0% (0)	3.2% (2)	4.7% (1)	0.0% (0)	3.1% (2)	2.2%
溫士頓咖啡		1.8% (1)	1.9% (1)	5.6% (3)	0.0% (0)	1.9% (1)	2.2%
福道(印刷裝訂)		2.1% (1)	2.2% (1)	2.1% (1)	0.0% (0)	0.0% (0)	1.3%
漢唐(影印裝訂)		2.2% (1)	2.3% (1)	2.2% (1)	0.0% (0)	0.0% (0)	1.4%



七、其他具體建議事項

10 則回應	
1	第九小吃部太早打烊了，有的時候還沒 3：30 就關門
2	希望可以營業至晚上六點，下課後還可以買
3	第九小吃部的油煙味有點重，並且有時候點的餐會被後面來的人先拿走，多等五分鐘。合作社人員的態度欠佳。
4	希望第九小吃部可以加裝抽油煙機，增加用餐環境舒適
5	不太明白為何要兩間類似的店,加上醫圖也有影印,是否同質性太高?可以改其他店嗎?然後也希望僅限教職員工生或是再額外有折扣或是回饋的活動,謝謝
6	能否延長合作社及小吃部的營業時間至第九節下課後?
7	希望合作社可以更多一點便宜的零食>< 學生福音啊~~
8	希望多宣傳或辦些活動，不然我都不知道有合作社
9	1.希望合作社能多提供一些無糖飲品的選擇，如校總區合作社有販售的純喫茶無糖綠茶、左岸咖啡館無加糖拿鐵；無糖咖啡目前僅有伯朗二合一一款，也希望能增加選擇。 2.第九小吃部早上尖峰時間有滿多同學購買早餐，希望能針對只購買預做三明治的同學，設立快速通道付款取餐，甚至自行付款找零，節省排隊時間(因為現行流程結帳人員須負責製作飲料，排隊等候時間較長)。
10	合作社是否能增加生鮮/冷凍/蔬菜商品，如果空間不足，是否能採取預購方式